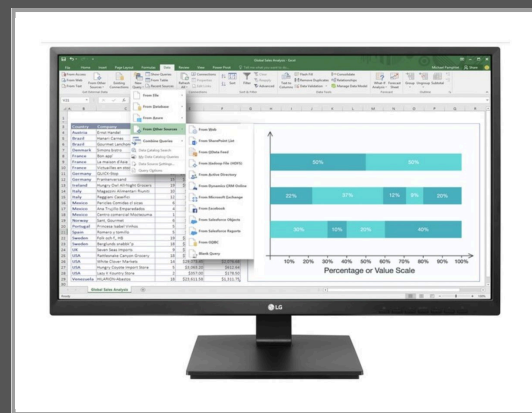


LG 24BK55YT-B - LED-Monitor - 60 cm (24") (23.8" sichtbar)

1920 x 1080 Full HD (1080p) @ 75 Hz - IPS - 250 cd/m² - 1000:1 - 5 ms - HDMI - DVI-D - VGA - DisplayPort - Lautsprecher - Schwarz

Gruppe	TFTs
Hersteller	LG
Hersteller Art. Nr.	24BK55YT-B
EAN/UPC	8806096021477



Beschreibung

LG 24BK55YT-B - LED-Monitor - 60 cm (24") (23.8" sichtbar) - 1920 x 1080 Full HD (1080p) @ 75 Hz - IPS - 250 cd/m² - 1000:1 - 5 ms - HDMI, DVI-D, VGA, DisplayPort - Lautsprecher - Schwarz

Hauptmerkmale

Produktbeschreibung	LG 24BK55YT-B - LED-Monitor - Full HD (1080p) - 60 cm (24")
Gerätetyp	LED-hintergrundbeleuchteter LCD-Monitor - 60 cm (24")
Energie Effizienzklasse	Klasse E
Leistungsmerkmale	USB 2.0 Hub
Bildschirmtyp	IPS
Seitenverhältnis	16:9
Native Auflösung	Full HD (1080p) 1920 x 1080 bei 75 Hz
Pixelpitch	0.2745 mm
Helligkeit	250 cd/m ²
Kontrast	1000:1
Reaktionszeit	5 ms (Gray-to-Gray)
Farbunterstützung	16,7 Millionen Farben
Farbraum	72% (CIE 1976)
Eingangsanschlüsse	HDMI, DVI-D, VGA, DisplayPort
Einstellungen der Anzeigeposition	Höhe, Pivot (Rotation), Drehung, Neigung
Bildschirmbeschichtung	Blendfrei, 3H Hard Coating
Spannung	Wechselstrom 220-240 V (50/60 Hz)
Farbe	Schwarz
Abmessungen (Breite x Tiefe x Höhe) - mit Fuß	55.38 cm x 24 cm x 38.29 cm
Gewicht	5.7 kg

Umweltschutzstandards	ENERGY STAR-qualifiziert EPEAT Silver
Kennzeichnung	Plug and Play, FCC Klasse B bescheinigt, CB, RoHS, ISO 9241-307, REACH, PVC-free, EPA 8.0, UL/cUL, TUV-GS, TUV-Ergo

Ausführliche Details

Allgemein

Display-Typ	LED-hintergrundbeleuchteter LCD-Monitor / TFT-Aktivmatrix
Energie Effizienzklasse	Klasse E
Diagonalabmessung	60 cm (24")
Sichtbare Bildfläche	60.5 cm (23.8")
Integrierte Peripheriegeräte	USB 2.0 Hub
Bildschirmtyp	IPS
Seitenverhältnis	16:9
Native Auflösung	Full HD (1080p) 1920 x 1080 bei 75 Hz
Pixelpitch	0.2745 mm
Helligkeit	250 cd/m ²
Kontrast	1000:1
Farbunterstützung	16,7 Millionen Farben
Farbraum	72% (CIE 1976)
Reaktionszeit	5 ms (Gray-to-Gray)
Vertikale Bildwiederholrate	56 - 75 Hz
Horizontale Bildwiederholrate	30 - 83 kHz
Horizontaler Betrachtungswinkel	178
Vertikaler Betrachtungswinkel	178
Bildschirmbeschichtung	Blendfrei, 3H Hard Coating
Hintergrundbeleuchtungs-Technologie	LED-Hintergrundbeleuchtung
OSD-Sprachen	Indisch, Ukrainisch, Englisch, Deutsch, Französisch, Italienisch, Portugiesisch, Polish, Finnisch, Schwedisch, Russisch, Spanisch, Japanisch, Koreanisch
Besonderheiten	OSD sperren, Flicker Safe, Reader Mode, Intelligente Energiespartetechnologie, Super Resolution+
Farbe	Schwarz
Abmessungen (Breite x Tiefe x Höhe)	55.38 cm x 24 cm x 38.29 cm - mit Fuß
Gewicht	5.7 kg
	Audio
Typ	Lautsprecher - Stereo
	Konnektivität
Schnittstellen	VGA DVI DisplayPort HDMI USB 2.0 Upstream 2 x USB 2.0 Downstream Audio Line-In Kopfhörer

Mechanisch

Einstellungen der Anzeigeposition	Höhe, Pivot (Rotation), Drehung, Neigung
Neigungswinkel	-5/+35
Schwenkwinkel	355
Rotationswinkel	180
Höheneinstellung	130 mm
VESA-Halterung	100 x 100 mm

Verschiedenes

Leistungsmerkmale	Slot für Sicherheitsschloss (Kabelschloss getrennt erhältlich)
Enthaltene Kabel	1 x DVI-D-Kabel 1 x DisplayPort-Kabel 1 x USB-Kabel 1 x Audiokabel
Kennzeichnung	Plug and Play, FCC Klasse B bescheinigt, CB, RoHS, ISO 9241-307, REACH, PVC-free, EPA 8.0, UL/cUL, TUV-GS, TUV-Ergo
Schlostyp zur Diebstahlsicherung	Kensington Slot

Stromversorgung

Eingangsspannung	Wechselstrom 220-240 V (50/60 Hz)
Stromverbrauch SDR (eingeschaltet)	17 kWh/1.000 h
Stromverbrauch im Standby-Modus	0.5 Watt
Stromverbrauch (Aus-Modus)	0.3 Watt

Software / Systemanforderungen

Mitgelieferte Software	Dual Controller Software, LG On-Screen Control
------------------------	--

Abmessungen und Gewicht

Details zu Abmessungen & Gewicht	Mit Fuß - Breite: 55.38 cm - Tiefe: 24 cm - Höhe: 38.29 cm - Gewicht: 5.7 kg Ohne Fuß - Breite: 55.38 cm - Tiefe: 5.84 cm - Höhe: 33.31 cm - Gewicht: 3.6 kg
----------------------------------	--

Abmessungen & Gewicht (Transport)

Transportbreite	62.7 cm
Transporttiefe	17.8 cm
Transporthöhe	50.5 cm
Transportgewicht	7.9 kg

Informationen zur Nachhaltigkeit

EPEAT-kompatibel	EPEAT Silver
ENERGY STAR zertifiziert	Ja

Herstellergarantie

Service und Support	Begrenzte Garantie - 2 Jahre
---------------------	------------------------------

Umgebungsbedingungen

Min Betriebstemperatur	0 °C
Max. Betriebstemperatur	40 °C

Zulässige Luftfeuchtigkeit im
Betrieb

0 - 80%

Technische Daten © 1WorldSync. Technische Änderungen und Irrtümer vorbehalten.