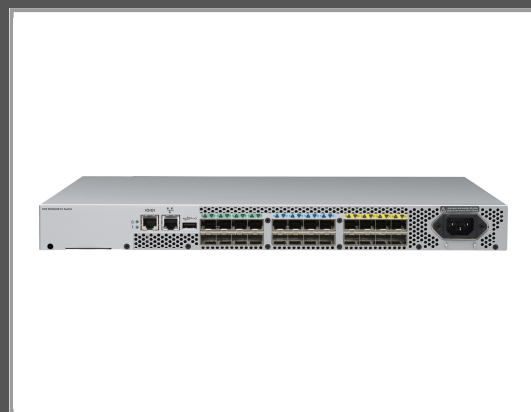


HPE SN3600B 32Gb 24/8 8-port 16Gb Short Wave SFP+ Fibre Channel Switch

Switch - managed - 8 x 16Gb Fibre Channel SFP+ + 16 x 32Gb Fibre Channel SFP+ Ports on Demand - an Rack montierbar - AC 100 - 240 V



Gruppe	Netzwerkgeräte
Hersteller	HPE
Hersteller Art. Nr.	R4G55B
EAN/UPC	0190017520483

Beschreibung

Haben Sie Probleme, die I/O-Anforderungen im Hinblick auf Hyperscale-Virtualisierung, Cloud oder immer größeren Flash-basierten SANs zu erfüllen? Der HPE SN3600B Fibre Channel Switch der B-Serie bietet Gen6 Fibre Channel Verbindungen (FC) mit 32 Gbit in einem ultrakompakten 1U-Format mit 8 bis 24 Anschlüssen und ist eine günstige Lösung bei begrenzten Budgets. Er kann dank Abwärtskompatibilität mit FC-Verbindungen mit 4, 8 und 16 Gbit drei Generationen von FC-Lösungen ersetzen. Ihre bereits getätigten Investitionen bleiben damit geschützt. Der Switch wurde speziell für Flash-fähige Infrastrukturen entwickelt und kann insbesondere auf Anforderungen im Zusammenhang mit Unternehmensanwendungen abgestimmt werden. Für Anwendungen, die einen höheren Durchsatz und eine kürzere Latenzzeit erfordern, bietet sich auch NVMe über FC an. Die Einfachheit im SAN wird durch einen einfachen Installationsprozess mit drei Schritten erreicht. SAN-Implementierungen mit HPE 3PAR All-Flash Storage werden über die HPE Smart SAN für HPE 3PAR Software automatisiert. Die Zuverlässigkeit der Daten erhöht sich durch FEC (Forward Error Correction). Hierbei werden Bitfehler automatisch erkannt und behoben. Die HPE PowerPack+ Software sorgt dafür, dass die optimale Betriebsbereitschaft im SAN erhalten bleibt.

Hauptmerkmale

Produktbeschreibung	HPE SN3600B 32Gb 24/8 8-port 16Gb Short Wave SFP+ Fibre Channel Switch - Switch - 24 Anschlüsse - managed - an Rack montierbar
Gerätetyp	Switch - 24 Anschlüsse - managed
Gehäusotyp	An Rack montierbar 1U
Untertyp	Fibre Channel
Ports	8 x 16Gb Fibre Channel SFP+ + 16 x 32Gb Fibre Channel SFP+ Ports on Demand
Leistung	Port-to-Port-Latenzzeit: 900 ns
Kapazität	Maximale Rahmengröße: 2112 Rahmenpuffer: 2000
Remoteverwaltungsprotokoll	SNMP 1, SNMP 3, HTTP, HTTPS, SMI-S, SSH, SSH-2, CLI, SFTP, LDAP
Leistungsmerkmale	Syslog-Unterstützung, IPv6-Unterstützung, IP-Adressenfilterung, Secure Copy (SCP), Role-Based Access Control (RBAC), Trusted Switch, Secure RPC
Stromversorgung	Wechselstrom 90-264 V (50/60 Hz)
Abmessungen (Breite x Tiefe x Höhe)	42.88 cm x 30.66 cm x 4.29 cm
Gewicht	5.76 kg

Ausführliche Details

Allgemein

Gerätetyp	Switch - 24 Anschlüsse - managed
Gehäusetyp	An Rack montierbar 1U
Untertyp	Fibre Channel
Ports	8 x 16Gb Fibre Channel SFP+ + 16 x 32Gb Fibre Channel SFP+ Ports on Demand
Leistung	Port-to-Port-Latenzzeit: 900 ns
Kapazität	Maximale Rahmengröße: 2112 Rahmenpuffer: 2000
Remoteverwaltungsprotokoll	SNMP 1, SNMP 3, HTTP, HTTPS, SMI-S, SSH, SSH-2, CLI, SFTP, LDAP
Verschlüsselungsalgorithmus	SSL
Authentifizierungsmethode	RADIUS, TACACS+, Secure Shell v.2 (SSH2), LDAP, DH-CHAP, FCAP
Leistungsmerkmale	Syslog-Unterstützung, IPv6-Unterstützung, IP-Adressenfilterung, Secure Copy (SCP), Role-Based Access Control (RBAC), Trusted Switch, Secure RPC
Statusanzeiger	Stromversorgung, Status
	Erweiterung/Konnektivität
Schnittstellen	8 x 16Gb Fibre Channel SFP+ Kurzwelle 16 x 32Gb Fibre Channel SFP+ Ports on Demand 1 x seriell (RS-232) 1 x Verwaltung (Gigabit-LAN) 1 x USB
	Stromversorgung
Stromversorgungsgerät	Internes Netzteil
Erforderliche Netzspannung	Wechselstrom 90-264 V (50/60 Hz)
	Verschiedenes
Rackmontagesatz	Mitgeliefert
	Software / Systemanforderungen
Software inbegriffen	Advanced Fabric OS, Advanced Web Tools, Advanced Zoning
	Maße und Gewicht
Breite	42.88 cm
Tiefe	30.66 cm
Höhe	4.29 cm
Gewicht	5.76 kg
	Herstellergarantie
Service und Support	Begrenzte Garantie - Lebensdauer
	Umgebungsbedingungen
Min Betriebstemperatur	0 °C
Max. Betriebstemperatur	40 °C
Zulässige Luftfeuchtigkeit im Betrieb	10 – 85% (nicht kondensierend)
Min. Lagertemperatur	-25 °C
Max. Lagertemperatur	70 °C
Zulässige Luftfeuchtigkeit bei Lagerung	10 - 90 % (nicht-kondensierend)

Technische Daten © 1WorldSync. Technische Änderungen und Irrtümer vorbehalten.