

# **Lenovo**

# **ThinkBook 13s-IML**

# **ThinkBook 14s-IML**

# **Setup Guide**

Opsætningsvejledning

Asennusopas

Installasjonsinformasjon

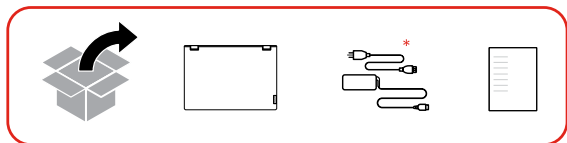
Installationshandbok

The Lenovo logo is positioned in the bottom right corner of the page. It consists of a solid red vertical rectangle with the word "Lenovo" written in white, bold, sans-serif font, oriented vertically from bottom to top.

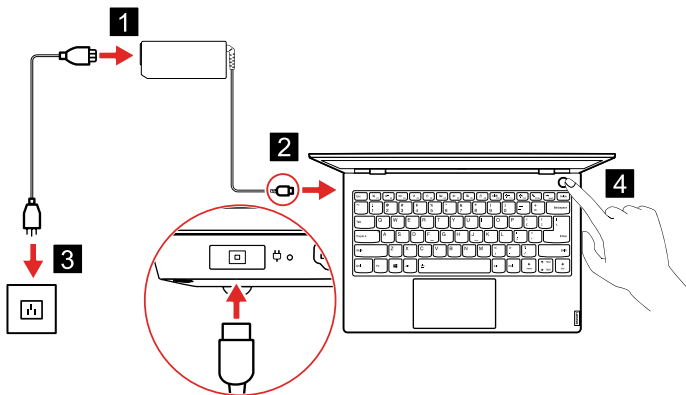
**Lenovo**

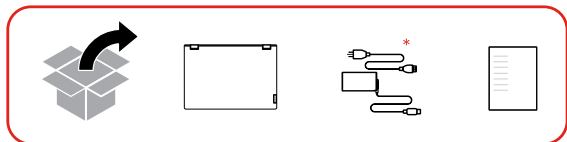
# Initial Setup

Startopsætning | Alkuuasennus | Første installasjon | Första konfiguration

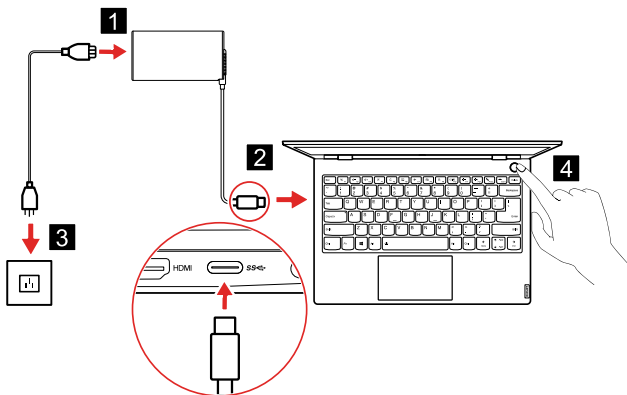


\* For selected models | For visse modeller | Tietyissä malleissa | På enkelte modeller | Vissa modeller



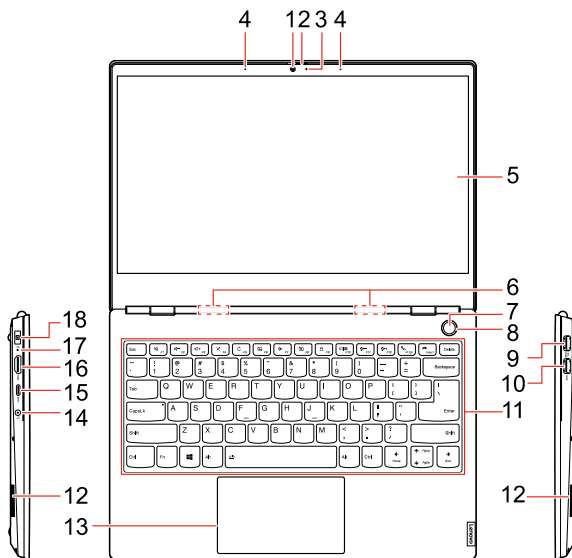


\* For selected models | For visse modeller | Tietyissä malleissa | På enkelte modeller | Vissa modeller



# Overview

Oversigt | Yleiskuvaus | Oversikt | Översikt



**i** Your computer might be slightly different | Din computer kan være lidt anderledes | Tietokoneesi saattaa olla hiukan erilainen | Datamaskinen din kan avvike noe | Kan skilja sig något på din dator

- |   |                                      |
|---|--------------------------------------|
| 1. Camera                                       | 10. USB (3.1 Gen 1) Type-A connector |
| 2. Camera cover slider                          | 11. Keyboard                         |
| 3. Camera light                                 | 12. Speakers                         |
| 4. Microphones                                  | 13. Touchpad                         |
| 5. Screen                                       | 14. Combo audio jack                 |
| 6. Wireless antennas                            | 15. USB-C™ connector (3.1 Gen 2)     |
| 7. Power button/Fingerprint reader              | 16. HDMI™ connector                  |
| 8. Power button/Fingerprint reader light        | 17. Charging light                   |
| 9. USB (3.1 Gen 1) Type-A connector (always-on) | 18. Power connector                  |

**i** Read the statement on USB transfer rate in the *User Guide*. Refer to the *Safety and Warranty Guide* for accessing the *User Guide*.

- |  |                                  |
|--|----------------------------------|
| 1. Kamera  | 10. USB Type-A-stik (3.1 Gen 1)  |
| 2. Dæksel til kameraafskærmning                    | 11. Tastatur                     |
| 3. Kameralyd                                       | 12. Højtalere                    |
| 4. Mikrofoner                                      | 13. Navigationsplade             |
| 5. Skærm   | 14. Kombinationsjackstik til lyd |
| 6. Trådløse antenner                               | 15. USB-C™-stik (3.1 Gen 2)      |
| 7. Tænd/sluk-knap/fingeraftrykslæser               | 16. HDMI™-stik                   |
| 8. Indikator for tænd/sluk-knap/fingeraftrykslæser | 17. Opladningslampe              |
| 9. USB Type-A-stik (3.1 Gen 1) (always-on)         | 18. Strømsstik                   |

**i** Læs erklæringen om USB-overførselshastighed i *brugervejledningen*. Se *Sikkerhedsforskrifter og garantioplysninger* for at få adgang til *brugervejledningen*.

- |  |                                       |
|--|---------------------------------------|
| 1. Kamera  | 10. USB (3.1 Gen 1) tyypin A liitäntä |
| 2. Kameran kannen liukusäädin                    | 11. Näppäimistö                       |
| 3. Kameran merkkivalo                            | 12. Kaiuttimet                        |
| 4. Mikrofonit                                    | 13. Kosketuslevy                      |
| 5. Kuvaruutu                                     | 14. Yhdistelmä-ääniliitäntä           |
| 6. Langattomat antennit                          | 15. USB-C™-liitäntä (3.1 Gen 2)       |
| 7. Virtapainike/sormenjälkitunnistin             | 16. HDMI™-liitäntä                    |
| 8. Virtapainikkeen/sormenjälkitunnistimen valo   | 17. Latauksen merkkivalo              |
| 9. USB (3.1 Gen 1) tyypin A liitäntä (Always-on) | 18. Virtalähteen liitäntä             |

**i** Lue USB-tiedonsiirtonopeutta koskeva lausunto *käyttöoppaasta*. Lisätietoja *käyttöoppaan* avaamisesta on *Turvaohjeet ja takuutiedot* -julkaisussa.

- |  |                                    |
|--|------------------------------------|
| 1. Kamera  | 10. USB (3.1 Gen 1) Type-A-kontakt |
| 2. Glidebryter for kameradeksel                  | 11. Tastatur                       |
| 3. Kameralys                                     | 12. Høyttalere                     |
| 4. Mikrofoner                                    | 13. Pekeplate                      |
| 5. Skjerm  | 14. Kombikontakt for lyd           |
| 6. Trådløse antenner                             | 15. USB-C™-kontakt (3.1 Gen 2)     |
| 7. Strømknapp/fingeravtrykksleser                | 16. HDMI™-kontakt                  |
| 8. Lys for av/på-knapp /<br>fingeravtrykksleser  | 17. Ladelys                        |
| 9. USB (3.1 Gen 1) Type-A-kontakt<br>(Always On) | 18. Strømkontakt                   |

**i** Les erklæringen om USB-overføringshastighet i *brukerveiledningen*. Se *veiledningen om sikkerhet og garantier* for å få tilgang til *brukerveiledningen*.

- |   |                                 |
|---|---------------------------------|
| 1. Kamera                                     | 10. USB (3.1 Gen 1) Type-A-port |
| 2. Kameraskydd                                | 11. Tangentbord                 |
| 3. Kameraljus                                 | 12. Høgtalare                   |
| 4. Mikrofoner                                 | 13. Styrplatta                  |
| 5. Skärm                                      | 14. Kombinert ljuduttag         |
| 6. Trådløse antenner                          | 15. USB-C™-kontakt (3.1 Gen 2)  |
| 7. Strømbrytare/<br>fingeravtrykkslåsare      | 16. HDMI™-kontakt               |
| 8. Strømbrytar-/<br>fingeravtrykkslåsarlampa  | 17. Batteriladdningslampe       |
| 9. USB (3.1 Gen 1) Type-A-port<br>(Always On) | 18. Strømkontakt                |

**i** Les meddelandet om USB-overføringshastighet i *Anvænderhandbok*. Se *Sikkerhets- og garantiinformasjon* for informasjon om hur du kommer åt *Anvænderhandbok*.

For Barcode Position Only

Printed in China  
PN: SP40X71187

# Additional information

## Yderligere oplysninger | Lisätietoja | Ytterligere informasjon | Ytterligere information

### Specific absorption rate for European Union

YOUR DEVICE MEETS INTERNATIONAL GUIDELINES FOR EXPOSURE TO RADIO WAVES.

The Europe 10g Specific Absorption Rate (SAR) limit for mobile devices is 2.0 W/kg. To view your product specific SAR value, go to <https://support.lenovo.com/us/en/solutions/sar>.

If you are interested in further reducing your RF exposure, then you can easily do so by limiting your usage or simply keeping the device away from the body.

### European Union – compliance with the Radio Equipment Directive

Hereby, Lenovo (Singapore) Pte. Ltd., declares that the radio equipment type Lenovo ThinkBook 13s-IML and Lenovo ThinkBook 14s-IML are in compliance with Directive 2014/53/EU.

The full text of the system EU declaration of conformity and the EU wireless module declarations are available at the following Internet addresses:

- For notebook computers: <https://www.lenovo.com/eu-doc-notebooks>
- For tablets: <https://www.lenovo.com/eu-doc-tablets>

This radio equipment operates with the following frequency bands and maximum radio-frequency power:

Technology	Frequency band [MHz]	Maximum transmit power
WLAN 802.11b/g/n	2400 - 2483.5	< 20 dBm
WLAN 802.11a/n/ac	5150 - 5725	< 23 dBm
WLAN 802.11a/n/ac	5725 - 5875	< 13.98 dBm
Bluetooth BR/EDR/LE	2400 - 2483.5	< 20 dBm

### Specifik absorptionshastighed (SAR) for Den Europæiske Union

DIN ENHED OVERHOLDER INTERNATIONALE FORSKRIFTER FOR EKSPONERING FOR RADIOBØLGER.

Europa-10g SAR-grænsen (specifik absorptionshastighed) for mobilenheder er 2,0 W/kg. Hvis du vil have vist din produktspecifikke

SAR-værdi, skal du gå til <https://support.lenovo.com/us/en/solutions/sar>.

Hvis du er interesseret i at reducere din eksponering for radiofrekvensstråling, kan du nemt gøre det ved at begrænse din brug eller ved blot at holde enheden væk fra kroppen.

### EU - overholdelse af Direktivet om radioudstyr

Lenovo (Singapore) Pte. Ltd. erklærer hermed, at radioudstyrstyperne Lenovo ThinkBook 13s-IML og Lenovo ThinkBook 14s-IML overholder direktiv 2014/53/EU.

Hele teksten til EU's overensstemmelseserklæring og EU's erklæring vedrørende trådløse moduler for systemet findes på følgende internetadresser:

- For bærbare computere: <https://www.lenovo.com/eu-doc-notebooks>
- For tabletter: <https://www.lenovo.com/eu-doc-tablets>

Dette radioudstyr bruger følgende frekvensbånd og maksimal radiofrekvensstrøm:

Teknologi	Frekvensbånd [MHz]	Maksimal overførselsstrøm
WLAN 802.11b/g/n	2400 - 2483,5	< 20 dBm
WLAN 802.11a/n/ac	5150 - 5725	< 23 dBm
WLAN 802.11a/n/ac	5725 - 5875	< 13,98 dBm
Bluetooth BR/EDR/LE	2400 - 2483,5	< 20 dBm

### Ominaisimetymskerroin (SAR) Euroopan unionissa

LAITE TÄYTTÄÄ RADIOAALLOILLE ALTISTUMISTA KOSKEVAT KANSAINVÄLISET VAATIMUKSET.

Euroopassa mobiililaitteiden suurin sallittu 10 g:n SAR-arvo on 2,0 W/kg. Voit katsoa tuotekohtaisen SAR-arvon kohdasta <https://support.lenovo.com/us/en/solutions/sar>.

Voit halutessasi vähentää altistumista radiotaajuussäteilylle rajoittamalla laitteen käyttöä tai pitämällä laitetta kaukana vartalosta.

### Euroopan unioni – radiolaitedirektiivin vaatimustenmukaisuus

Lenovo (Singapore) Pte. Ltd. ilmoittaa täten, että radiolaitetyypit Lenovo ThinkBook 13s-IML ja

Lenovo ThinkBook 14s-IML ovat direktiivin 2014/53/EU mukaisia.

Lausuma järjestelmän EU-säännöstenmukaisuudesta ja lausumat langattomien moduulien EU-säännöstenmukaisuudesta ovat saatavilla kokonaisuudessaan seuraavissa Internet-soittoiteissa:

- Kannettavat tietokoneet:  
<https://www.lenovo.com/eu-doc-notebooks>
- Taulutietokoneet:  
<https://www.lenovo.com/eu-doc-tablets>

Tämä radiolaite toimii seuraavilla taajuualueilla ja enimmäisradiotaajuusteholla:

Teknologia	Taajuusalue [MHz]	Enimmäisätehtoysteho
WLAN 802.11b/g/n	2 400 - 2 483,5	< 20 dBm
WLAN 802.11a/n/ac	5 150 - 5 725	< 23 dBm
WLAN 802.11a/n/ac	5 725 - 5 875	< 13,98 dBm
Bluetooth BR/EDR/LE	2 400 - 2 483,5	< 20 dBm

## Spesifikk absorpsjonsrate for EU

ENHETEN DIN ER I TRÅD MED INTERNASJONALE RETNINGSLINJER FOR EKSPONERING FOR RADIOBØLGER.

Den europeiske grenseverdien for spesifikk absorpsjonsrate (SAR) er 2 W/kg utlignet over 10 g kroppsvev for mobilenheter. Gå til for å se den spesifikke SAR-verdien for ditt produkt <https://support.lenovo.com/us/en/solutions/sar>.

Hvis du vil redusere RF-eksponeringen ytterligere, kan du enkelt oppnå dette ved å begrense bruken eller holde enheten borte fra kroppen.

## Den europeiske union – samsvar med direktivet om radioutstyr

Lenovo (Singapore) Pte. Ltd. erklærer herved at radioutstyret av typen Lenovo ThinkBook 13s-IML og Lenovo ThinkBook 14s-IML er i samsvar med direktiv 2014/53/EU.

Hele teksten til EUs samsvarserklæring og EUs erklæringer om trådløse moduler for systemet finnes på følgende Internett-adresser:

- For bærbare maskiner:  
<https://www.lenovo.com/eu-doc-notebooks>
- For tavle-PC-er:  
<https://www.lenovo.com/eu-doc-tablets>

Dette radioutstyret opererer med følgende frekvensbånd og maksimal radiofrekvensstrøm:

Teknologi	Frekvensbånd [MHz]	Maksimal overføringsstyrke
WLAN 802.11b/g/n	2400 - 2483,5	< 20 dBm
WLAN 802.11a/n/ac	5150 - 5725	< 23 dBm
WLAN 802.11a/n/ac	5725 - 5875	< 13,98 dBm
Bluetooth BR/EDR/LE	2400 - 2483,5	< 20 dBm

## Specifik absorptionsnivå för Europeiska unionen

DENNA ENHET UPPFYLLER INTERNATIONELLA RIKTLINJER KRING EXPONERING FÖR RADIOVÄGOR.

I Europa är gränsvärdet för 10 g specifik absorptionsnivå (SAR) 2,0 W/kg. Om du vill se SAR-värdet för din specifika produkt kan du besöka <https://support.lenovo.com/us/en/solutions/sar>.

Du kan enkelt minska din exponering för strålning genom att begränsa användningen eller helt enkelt hålla enheten på avstånd från kroppen.

## EU – överensstämmelse med direktivet för radioutrustning

Lenovo (Singapore) Pte. Ltd. intygar härmed att radioutrustningstypen Lenovo ThinkBook 13s-IML och Lenovo ThinkBook 14s-IML överensstämmer med direktiv 2014/53/EU.

Den fullständiga texten i EU:s deklARATION om överensstämmelse och EU:s direktiv avseende trådlösa moduler finns tillgängliga på:

- För bärbara datorer:  
<https://www.lenovo.com/eu-doc-notebooks>
- För pekplattor:  
<https://www.lenovo.com/eu-doc-tablets>

Denna radioutrustning utnyttjar följande frekvensband och maximala radiofrekvenseffekt:

Teknik	Frekvensband (MHz)	Maximal sändningseffekt
WLAN 802.11b/g/n	2 400 - 2 483,5	< 20 dBm
WLAN 802.11a/n/ac	5 150 - 5 725	< 23 dBm
WLAN 802.11a/n/ac	5 725 - 5 875	< 13,98 dBm
Bluetooth BR/EDR/LE	2 400 - 2 483,5	< 20 dBm



# E-manual

---

E-vejledning | Sähköinen käyttöopas | Elektronisk håndbok |  
E-handbok



---

**First Edition (October 2019)**

**© Copyright Lenovo 2019.**

LIMITED AND RESTRICTED RIGHTS NOTICE: If data or software is delivered pursuant to a General Services Administration "GSA" contract, use, reproduction, or disclosure is subject to restrictions set forth in Contract No. GS-35F-05925.

**Reduce | Reuse | Recycle**

