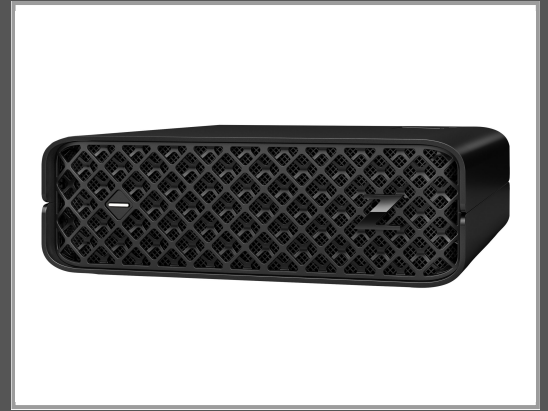


HP Workstation Z2 G9 - Wolf Pro Security - Mini - 5U - 1 x Core i7 i7-14700K / 3.4 GHz - RAM 32 GB - SSD 1 TB - HP Z Turbo Drive, NVMe, TLC - T1000 - 1GbE - Win 11 Pro - Monitor: keiner - Tastatur: Deutsch - mit HP Wolf Pro Security Edition (1 Jahr)



5U - 1 x Core i7 i7-14700K / 3.4 GHz - RAM 32 GB - SSD 1 TB - HP Z Turbo Drive - NVMe - TLC - T1000 - 1GbE - Win 11 Pro - keiner - Deutsch - mit HP Wolf Pro Security Edition (1 Jahr)

Gruppe	Komplettsysteme
Hersteller	HP
Hersteller Art. Nr.	8T1L2EA#ABD
EAN/UPC	0198122824045

Beschreibung

HP Workstation Z2 G9 - Wolf Pro Security - Mini - 5U - 1 x Core i7 i7-14700K / 3.4 GHz - RAM 32 GB - SSD 1 TB - HP Z Turbo Drive, NVMe, TLC - T1000 - 1GbE - Win 11 Pro - Monitor: keiner - Tastatur: Deutsch - mit HP Wolf Pro Security Edition (1 Jahr)

Hauptmerkmale

Produktbeschreibung	HP Workstation Z2 G9 - Wolf Pro Security - Mini - Core i7 i7-14700K 3.4 GHz - 32 GB - SSD 1 TB - Deutsch - mit HP Wolf Pro Security Edition (1 Jahr)
Typ	Workstation - Mini
Höhe (Rack-Einheiten)	5U
Lokalisierung	Sprache: Deutsch / Region: Deutschland
Prozessor	1 x Intel Core i7 (14th Gen) i7-14700K / 3.4 GHz (, bis zu 5.6 GHz, (20 Kerne)
Prozessorsockel	LGA1700-Sockel
Wichtigste Prozessormerkmale	Hyper-Threading-Technologie, Intel Turbo Boost Technology 2, Intel Smart Cache, Intel Turbo Boost Max 3.0
Cache-Speicher	33 MB L3
Cache pro Prozessor	33 MB
RAM	32 GB (installiert) / 64 GB (Max) - DDR5 SDRAM - non-ECC
Massenspeicher-Controller	SATA/NVMe (SATA 6Gb/s / PCIe 4.0 x4 (NVMe))
Festplatte	SSD 1 TB - PCI Express 4.0 x4 - M.2 2280 - HP Z Turbo Drive, NVM Express (NVMe), TLC-Speicherzellen
Optischer Speicher	Kein optisches Laufwerk

Multi-GPU-Konfiguration	1 einzelne GPU-Karte/integrierte GPU
Grafik-Controller	NVIDIA T1000 / Intel UHD Graphics 770
Videospeicher	8 GB GDDR6 SDRAM
Netzwerk	1GbE
Tastatur	Deutsch
Stromversorgung	(50/60 Hz)
Bereitgestelltes Betriebssystem	Windows 11 Pro
Software inbegriffen	HP Support Assistant, HP PC Hardware Diagnostics UEFI, HP Secure Erase, HP Image Assistant, HP PC Hardware Diagnostics, HP Sure Click, HP Manageability Integration Kit, HP Sure Admin, HP Client Security Manager Gen6, HP BIOSphere Gen6, HP ZCentral Remote Boost, HP Sure Recover Gen4, HP SureStart Gen7, HP Performance Advisor 3.0, HP Sure Sense Gen2, HP Sure Run Gen5
Abmessungen (Breite x Tiefe x Höhe)	21.1 cm x 21.8 cm x 6.9 cm
Gewicht	2.4 kg
Kombiniert mit	HP Wolf Pro Security Edition (1 Jahr)

Ausführliche Details

Allgemein	
Typ	Workstation
Formfaktor des Produktes	Mini - 5U
Integrierte Peripheriegeräte	Lautsprecher
Integrierte Sicherheit	Trusted Platform Module (TPM 2.0) Security Chip
Lokalisierung	Sprache: Deutsch / Region: Deutschland
Kombiniert mit	HP Wolf Pro Security Edition (1 Jahr)
Prozessor / Chipsatz	
CPU	Intel Core i7 (14th Gen) i7-14700K
Taktfrequenz	3.4 GHz (P-Kern) / 2.5 GHz (E-Kern)
Max. Turbo-Taktfrequenz	5.6 GHz (P-Kern) / 4.3 GHz (E-Kern)
Anz. der Kerne	20 Kerne
Prozessoranzahl	1
Max. Prozessoranzahl	1
L2-Cache	28 MB
CPU-Upgrade-Möglichkeit	Upgradefähig
Wichtigste Prozessormerkmale	Hyper-Threading-Technologie, Intel Turbo Boost Technology 2, Intel Smart Cache, Intel Turbo Boost Max 3.0
CPU-Anschluss	LGA1700-Sockel
Chipsatz	Intel W680
Cache-Speicher	
Installierte Größe	L3 - 33 MB

Cache pro Prozessor	33 MB
	RAM
Installierte Anzahl	32 GB / 64 GB (Max)
Technologie	DDR5 SDRAM - non-ECC
Effektive Speichergeschwindigkeit	5600 MHz
Bewertete Speichergeschwindigkeit	5600 MHz
Formfaktor	SO DIMM 262-PIN
Steckplatz	2 (Gesamt) / 0 (frei)
Leistungsmerkmale	Zwei-Kanal-Speicherarchitektur
Konfigurationsmerkmale	2 x 16 GB
	Festplattenlaufwerk
Typ	SSD - M.2 2280
Kapazität	1 x 1 TB
Schnittstellen Typ	PCI Express 4.0 x4
Merkmale	HP Z Turbo Drive, NVMe Express (NVMe), TLC-Speicherzellen
	Massenspeicher-Controller
Typ	1 x SATA/NVMe
Controller Schnittstellentyp	SATA 6Gb/s / PCIe 4.0 x4 (NVMe)
RAID Level	RAID 0, RAID 1
	Optischer Speicher
Typ	Kein optisches Laufwerk
	Monitor
Monitortyp	Keiner.
	Grafik-Controller
Multi-GPU-Konfiguration	1 einzelne GPU-Karte/integrierte GPU
Grafikprozessor	NVIDIA T1000 / Intel UHD Graphics 770
Videospeicher	8 GB GDDR6 SDRAM
Videoschnittstellen	DisplayPort
	Audioausgang
Kompatibilität	High-Definition-Audio
	Eingabegerät
Typ	Maus, Tastatur
	Tastatur
Tastaturname	HP 320K
Schnittstelle	USB
Lokalisierung und Layout	Deutsch
	Maus

Mausname	HP 320M
	Netzwerk
Ethernet-Controller	Intel I219-LM
Data Link Protocol	Ethernet, Fast Ethernet, Gigabit Ethernet
Leistungsmerkmale	Wake on LAN (WoL), Auto-Uplink (Auto MDI/MDI-X), PXE 2.1 support, Intel Active Management Technology (AMT) 16
Produktzertifizierungen	IEEE 802.1Q, IEEE 802.1p, IEEE 802.3az
	Erweiterung/Konnektivität
Steckplatz	1 (gesamt)/ 0 (frei) x PCIe 4.0 x16 2 (gesamt)/ 1 (frei) x M.2 Card - 2280 (PCIe 4,0 x4 Modus) 1 (gesamt)/ 1 (frei) x M.2 Card (für WLAN)
Schnittstellen	1 x Kopfhörer/Mikrofon (CTIA und OMTP Headset-Support) 4 x USB 3.2 Gen 2 (Aufladung) 2 x USB-C 3.2 Gen 2x2 (Aufladung) 2 x DisplayPort 1.4 1 x LAN (Gigabit Ethernet) 4 x Mini DisplayPort 1.4
	Verschiedenes
Diebstahl-/Einbruchschutz	Sicherheitsschloss-Schlitz (Kabelschloss wird separat verkauft)
Schlosstyp zur Diebstahlsicherung	Kensington Slot
Kennzeichnung	RoHS, FIPS 140-2, WEEE, CECP, halogenarm
	Stromversorgung
Gerätetyp	Netzteil
Erforderliche Netzspannung	Wechselstrom 115/230 V (50/60 Hz)
Gestellte Leistung	280 Watt
Effizienz	89%
Power Factor Korrektur	Ja
	Betriebssystem / Software
Bereitgestelltes Betriebssystem	Windows 11 Pro Englisch/Deutsch
Software	HP Support Assistant, HP PC Hardware Diagnostics UEFI, HP Secure Erase, HP Image Assistant, HP PC Hardware Diagnostics, HP Sure Click, HP Manageability Integration Kit, HP Sure Admin, HP Client Security Manager Gen6, HP BIOSphere Gen6, HP ZCentral Remote Boost, HP Sure Recover Gen4, HP SureStart Gen7, HP Performance Advisor 3.0, HP Sure Sense Gen2, HP Sure Run Gen5
	Herstellergarantie
Service und Support	Begrenzte Garantie - Arbeitszeit und Ersatzteile - 3 Jahre - Vor-Ort
	Abmessungen und Gewicht
Breite	21.1 cm
Tiefe	21.8 cm
Höhe	6.9 cm
Gewicht	2.4 kg
	Abmessungen & Gewicht (Transport)
Transportbreite	17 cm
Transporttiefe	49.9 cm

Transporthöhe 29.8 cm

Transportgewicht 4.8 kg

Umgebungsbedingungen

Min Betriebstemperatur 5 °C

Max. Betriebstemperatur 35 °C

Zulässige Luftfeuchtigkeit im Betrieb 10 – 85% (nicht kondensierend)

Technische Daten © 1WorldSync. Technische Änderungen und Irrtümer vorbehalten.