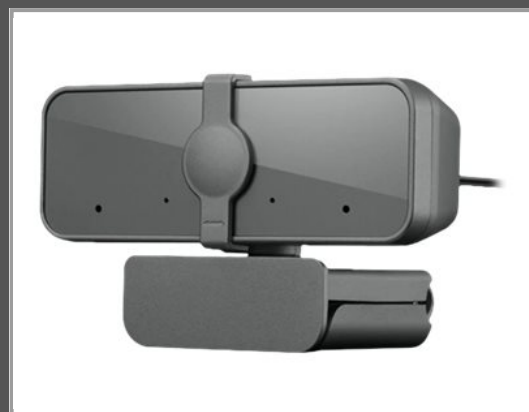


Lenovo Select FHD - Webcam - schwenken / neigen

Farbe - 1920 x 1080 - 1080p - Audio - USB 2.0 - MJPEG - YUY2 - Gleichstrom 5 V

Gruppe	Netzwerkkameras
Hersteller	Lenovo
Hersteller Art. Nr.	GXC1D69195



Beschreibung

Mit der Lenovo Select FHD-Webcam können Ihre Freunde, Familie und Kollegen Sie glasklar sehen, auch wenn Sie viele Kilometer voneinander entfernt sind. Dank der Vollstereo-Dual-Mikrofone für Konferenzen und Videoanrufe sind Sie immer laut und deutlich zu hören. Das Weitwinkel-Sichtfeld und die FHD-Auflösung machen diese Kamera zur idealen Lösung, ob für private Videoanrufe oder für Besprechungsräume. Die vorhandene Kameraabdeckung ermöglicht es Ihnen, die Videofunktion ein- oder physisch auszuschalten, um Ihre Privatsphäre zu schützen. Diese Kamera ist Plug-and-play-fähig und mit allen führenden PC-Betriebssystemen und Konferenz-Apps kompatibel.

Hauptmerkmale

Produktbeschreibung	Lenovo Select FHD - Webcam
Gerätetyp	Webcam - schwenken / neigen
Audio	Ja: integrierte Dual-Stereomikrofone
Abmessungen (Breite x Tiefe x Höhe)	9 cm x 4.6 cm x 6.2 cm
Gewicht	130 g
Farbe	Storm Gray
Anschlussstechnik	Kabelgebunden
Kamera	Farbe
Max Auflösung	1920 x 1080
Video-Modi	1080p
Schnittstellen	USB 2.0
Spannung	Gleichstrom 5 V
Leistungsmerkmale	Rollladen für Privatsphäre, 95° Sichtfeld
Umgebungsbedingungen (in Betrieb)	-5 °C - 40 °C; 0 - 90% relative Luftfeuchtigkeit

Ausführliche Details

	Allgemein
Gerätetyp	Webcam
Audiounterstützung	Ja: integrierte Dual-Stereomikrofone
Anschlussstechnik	Kabelgebunden
Breite	9 cm

Tiefe	4.6 cm
Höhe	6.2 cm
Gewicht	130 g
Kamera	
Typ	Farbe - schwenken / neigen
Digital-Video-Format	MJPEG, YUY2
Max. Digitalvideoauflösung	1920 x 1080
Video-Modi	1080p
Auflösung der digitalen Videoaufzeichnung	1920 x 1080
Leistungsmerkmale	Rollladen für Privatsphäre, 95° Sichtfeld
Schnittstellen	
Computerschnittstelle	USB 2.0
Erweiterung/Konnektivität	
Anschlüsse	USB 2.0
Verschiedenes	
Kennzeichnung	Plug and Play, VCCI, BSMI, NOM, SASO, FCC, KCC, ICES, EAC, CB 62368-1, UKR
Verpackungsdetails	Braune Box
Farbe	Storm Gray
Stromversorgung	
Erforderliche Netzspannung	Gleichstrom 5 V - 150 mA
Herstellergarantie	
Service und Support	Begrenzte Garantie - Austausch - 1 Jahr
Abmessungen & Gewicht (Transport)	
Transportbreite	13.7 cm
Transporttiefe	11 cm
Transporthöhe	6.2 cm
Transportgewicht	200 g
Umgebungsbedingungen	
Min Betriebstemperatur	-5 °C
Max. Betriebstemperatur	40 °C
Relative Luftfeuchtigkeit (in Betrieb)	0 - 90%

Technische Daten © 1WorldSync. Technische Änderungen und Irrtümer vorbehalten.