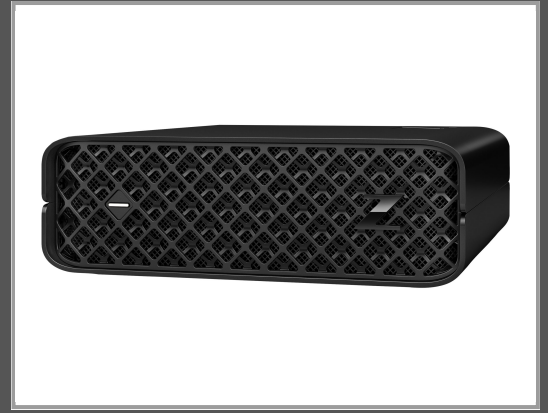


HP Workstation Z2 G9 - Mini - 5U - 1 x Core i9 i9-14900K / 3.2 GHz

RAM 64 GB - SSD 1 TB - HP Z Turbo Drive - NVMe - TLC - RTX 4000 Ada - 1GbE - Win 11 Pro - Monitor: keiner - Tastatur: Deutsch

| | |
|---------------------|-----------------|
| Gruppe | Komplettsysteme |
| Hersteller | HP |
| Hersteller Art. Nr. | 8T1L3EA#ABD |
| EAN/UPC | 0198122834808 |



Beschreibung

Erleben Sie beispiellose Leistung für Ihre professionellen Workflows. Der HP Z2 kann Multithread-Anwendungen reibungslos ausführen und ermöglicht ein schnelles Rendern, Simulieren und jetzt auch Ray-Tracing in Echtzeit. Und wenn sich Ihre Anforderungen ändern, sind Upgrades dank der beeindruckenden Erweiterbarkeit ein Kinderspiel.

Hauptmerkmale

| | |
|---------------------------------|--|
| Produktbeschreibung | HP Workstation Z2 G9 - Mini - Core i9 i9-14900K 3.2 GHz - 64 GB - SSD 1 TB - Deutsch |
| Typ | Workstation - Mini |
| Höhe (Rack-Einheiten) | 5U |
| Lokalisierung | Sprache: Deutsch / Region: Deutschland |
| Prozessor | 1 x Intel Core i9 (14th Gen) i9-14900K / 3.2 GHz (, bis zu 6 GHz, (24 Kerne) |
| Prozessorsockel | LGA1700-Sockel |
| Wichtigste Prozessormerkmale | Intel Turbo Boost Technology |
| Cache-Speicher | 36 MB L3 |
| Cache pro Prozessor | 36 MB |
| RAM | 64 GB (installiert) / 64 GB (Max) - DDR5 SDRAM - non-ECC |
| Festplatte | SSD 1 TB - PCI Express 4.0 - M.2 2280 - HP Z Turbo Drive, NVM Express (NVMe), TLC-Speicherzellen |
| Optischer Speicher | Kein optisches Laufwerk |
| Multi-GPU-Konfiguration | 1 einzelne GPU-Karte/integrierte GPU |
| Grafik-Controller | NVIDIA RTX 4000 Ada / Intel UHD Graphics 770 |
| Videospeicher | 20 GB GDDR6 SDRAM |
| Netzwerk | 1GbE |
| Tastatur | Deutsch |
| Stromversorgung | (50/60 Hz) |
| Bereitgestelltes Betriebssystem | Windows 11 Pro |
| Software inbegriffen | HP Support Assistant, HP PC Hardware Diagnostics UEFI, HP Secure Erase, HP Image Assistant, HP PC Hardware Diagnostics, HP Sure Click, HP Manageability Integration Kit, HP Sure Admin, HP Client Security Manager Gen6, HP BIOSphere Gen6, HP |

ZCentral Remote Boost, HP Sure Recover Gen4, HP SureStart Gen7, HP Performance Advisor 3.0, HP Sure Sense Gen2, HP Sure Run Gen5

| | |
|-------------------------------------|----------------------------|
| Abmessungen (Breite x Tiefe x Höhe) | 21.1 cm x 21.8 cm x 6.9 cm |
| Gewicht | 2.4 kg |

Ausführliche Details

Allgemein

| | |
|--------------------------|---|
| Typ | Workstation |
| Formfaktor des Produktes | Mini - 5U |
| Sensoren | HP Tamper Lock |
| Integrierte Sicherheit | Trusted Platform Module (TPM 2.0) Security Chip |
| Lokalisierung | Sprache: Deutsch / Region: Deutschland |

Prozessor / Chipsatz

| | |
|------------------------------|-------------------------------------|
| CPU | Intel Core i9 (14th Gen) i9-14900K |
| Taktfrequenz | 3.2 GHz (P-Kern) / 2.4 GHz (E-Kern) |
| Max. Turbo-Taktfrequenz | 6 GHz (P-Kern) / 4.4 GHz (E-Kern) |
| Anz. der Kerne | 24 Kerne |
| Prozessoranzahl | 1 |
| Max. Prozessoranzahl | 1 |
| L2-Cache | 32 MB |
| CPU-Upgrade-Möglichkeit | Upgradefähig |
| Wichtigste Prozessormerkmale | Intel Turbo Boost Technology |
| CPU-Anschluss | LGA1700-Sockel |
| Chipsatz | Intel W680 |

Cache-Speicher

| | |
|---------------------|------------|
| Installierte Größe | L3 - 36 MB |
| Cache pro Prozessor | 36 MB |

RAM

| | |
|-----------------------------------|-----------------------|
| Installierte Anzahl | 64 GB / 64 GB (Max) |
| Technologie | DDR5 SDRAM - non-ECC |
| Effektive Speichergeschwindigkeit | 5600 MHz |
| Bewertete Speichergeschwindigkeit | 5600 MHz |
| Formfaktor | SO DIMM 262-PIN |
| Steckplatz | 2 (Gesamt) / 0 (frei) |
| Konfigurationsmerkmale | 2 x 32 GB |

Festplattenlaufwerk

| | |
|-----|----------------|
| Typ | SSD - M.2 2280 |
|-----|----------------|

| | |
|-----------------------------------|---|
| Kapazität | 1 x 1 TB |
| Schnittstellen Typ | PCI Express 4.0 |
| Merkmale | HP Z Turbo Drive, NVM Express (NVMe), TLC-Speicherzellen |
| Optischer Speicher | |
| Typ | Kein optisches Laufwerk |
| Monitor | |
| Monitortyp | Keiner. |
| Grafik-Controller | |
| Multi-GPU-Konfiguration | 1 einzelne GPU-Karte/integrierte GPU |
| Grafikprozessor | NVIDIA RTX 4000 Ada / Intel UHD Graphics 770 |
| Videospeicher | 20 GB GDDR6 SDRAM |
| Videoschnittstellen | DisplayPort |
| Audioausgang | |
| Kompatibilität | High-Definition-Audio |
| Eingabegerät | |
| Typ | Maus, Tastatur |
| Tastatur | |
| Tastaturname | HP 320K |
| Schnittstelle | USB |
| Lokalisierung und Layout | Deutsch |
| Maus | |
| Mausname | HP 320M |
| Netzwerk | |
| Ethernet-Controller | Intel I219-LM |
| Data Link Protocol | Ethernet, Fast Ethernet, Gigabit Ethernet |
| Leistungsmerkmale | Wake on LAN (WoL), Auto-Uplink (Auto MDI/MDI-X), PXE 2.1 support, Intel Active Management Technology (AMT) 16 |
| Erweiterung/Konnektivität | |
| Steckplatz | 1 (gesamt)/ 0 (frei) x PCIe 4.0 x16 2 (gesamt)/ 1 (frei) x M.2 Card - 2280 (PCIe 4,0 x4 Modus) 1 (gesamt)/ 1 (frei) x M.2 Card (für Intel CNVi WLAN-Modul) |
| Schnittstellen | 1 x Kopfhörer/Mikrofon (CTIA und OMTP Headset-Support) 4 x USB 3.2 Gen 2 (einer dieser lädt) 2 x USB-C 3.2 Gen 2x2 (Aufladung) 2 x DisplayPort 1.4 1 x LAN (Gigabit Ethernet) - RJ-45 |
| Verschiedenes | |
| Diebstahl-/Einbruchschutz | Sicherheitsschloss-Schlitz (Kabelschloss wird separat verkauft), Chassis Einbruchmelder |
| Schlosstyp zur Diebstahlsicherung | Kensington Slot |
| Kennzeichnung | RoHS, FIPS 140-2, WEEE, CECP, halogenarm |
| Stromversorgung | |

| | |
|--|---|
| Gerätetyp | Netzteil |
| Erforderliche Netzspannung | Wechselstrom 115/230 V (50/60 Hz) |
| Gestellte Leistung | 280 Watt |
| Effizienz | 89% |
| Power Factor Korrektur | Ja |
| Betriebssystem / Software | |
| Bereitgestelltes Betriebssystem | Windows 11 Pro Englisch/Deutsch |
| Software | HP Support Assistant, HP PC Hardware Diagnostics UEFI, HP Secure Erase, HP Image Assistant, HP PC Hardware Diagnostics, HP Sure Click, HP Manageability Integration Kit, HP Sure Admin, HP Client Security Manager Gen6, HP BIOSphere Gen6, HP ZCentral Remote Boost, HP Sure Recover Gen4, HP SureStart Gen7, HP Performance Advisor 3.0, HP Sure Sense Gen2, HP Sure Run Gen5 |
| Herstellergarantie | |
| Service und Support | Begrenzte Garantie - Arbeitszeit und Ersatzteile - 3 Jahre - Vor-Ort |
| Abmessungen und Gewicht | |
| Breite | 21.1 cm |
| Tiefe | 21.8 cm |
| Höhe | 6.9 cm |
| Gewicht | 2.4 kg |
| Abmessungen & Gewicht (Transport) | |
| Transportbreite | 17 cm |
| Transporttiefe | 49.9 cm |
| Transporthöhe | 29.8 cm |
| Transportgewicht | 4.8 kg |
| Umgebungsbedingungen | |
| Min Betriebstemperatur | 5 °C |
| Max. Betriebstemperatur | 35 °C |
| Zulässige Luftfeuchtigkeit im Betrieb | 10 - 85% RH (non-condensing) |

Technische Daten © 1WorldSync. Technische Änderungen und Irrtümer vorbehalten.